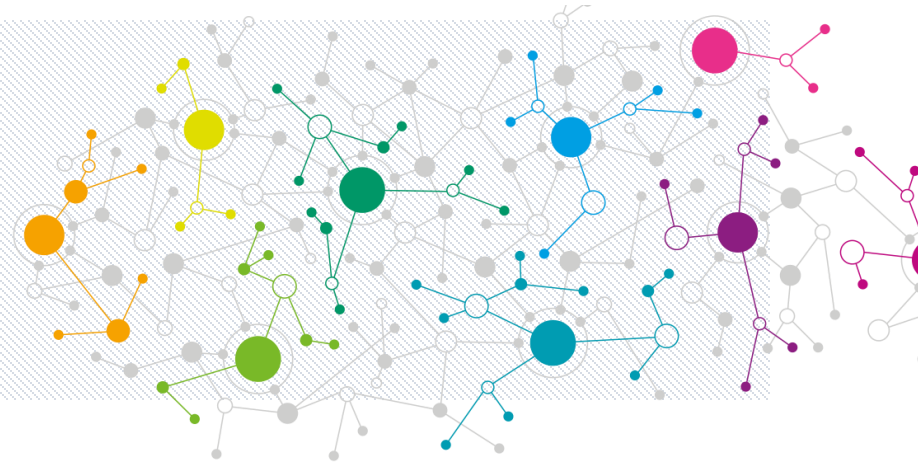


AS – TE40

Ethernet Over E1



سیستم AS-TE40 سامانه مستقل انتقال اطلاعات Ethernet over E1 برای بخش دسترسی و انتقال شبکه مخابراتی میباشد.

این سیستم به منظور فراهم نمودن انتقال Ethernet 10/100Mbps بروی چهار لینک E1 طراحی و ساخته شده است.

بیشینه پهنای باند پوشش داده شده بر روی لینکهای فوق 8.192 Mbps میباشد و تمامی کانالهای موجود بروی لینکهای E1 قابل دسترسی و مدیریت خواهند بود ($n \times 64\text{kbps}$) همچنین انتقال اطلاعات به صورت موازی میباشد که در صورت قطع هر یک از لینکها ارتباط مبدا و مقصد قطع نخواهد شد.

با دارا بودن تمامی استانداردهای بین المللی، سامانه فوق میتواند با انواع گوناگون سیستم های مشابه در شبکه مخابراتی ارتباط برقرار نماید.



برای ایجاد امنیت اطلاعات بر روی ارتباط برقرار شده، تمامی داده های ارسالی با استفاده از پروتکل AES128 رمزنگاری خواهند شد. کلید رمزنگاری با استفاده از پورت USB بر روی تنظیمات سیستم قابل پیکربندی و تغییر خواهد بود.

ارسال اطلاعات اترنت
بر روی
بستر E1

مدیریت ارسال
بسته های اترنت
بر روی لینکهای مجزا E1

رمزنگاری
بسته های اترنت
(پروتکل AES 128)

مدیریت و کنترل دستگاه
از راه دور
(Remote Control)

در این سامانه تمامی تغییرات مربوط به لایه فیزیکی دیتا، اعمال پروتکل روی آن و باز و بسته کردن اطلاعات رسیده از هر دو محیط و ارسال و دریافت در محیط های مختلف توسط سخت افزار و با تکنولوژی UHDL انجام پذیرد .

پورت ها	
10/100 Base-TX	• پورت اترنت یک پورت اترنت الکتریکال
E1 – 2.048 Mbps	• پورت TDM چهار پورت
Management : SNMP /CONSOLE	• پورت مدیریتی یک پورت USB

مشخصات		ورودی تغذیه
۳۷-۵۲۷ DC		دمای اید آل کارکرد
۱۸۰ – ۲۴۰V AC		دمای مناسب کارکرد
۵ - ۲۰ درجه سانتیگراد		رطوبت مناسب
۰ - ۵۰ درجه سانتیگراد		ابعاد سیستم
۱۵% - ۹۰%		وزن سیستم :
استاندارد 1U / ۱۹" - عمق ۳۰۰ mm		
۵۰mm - ۳۰۰mm - ۴۹۰mm		
۲ KG		

استانداردها و پروتکل ها
<ul style="list-style-type: none"> ➤ IEEE 802.3 ➤ ITU-T G.703 ➤ ITU-T G.704 ➤ ITU-T G.823 ➤ ITUT G.7041

الماس شبکه داران

پیشرو در زمینه طراحی و ساخت تجهیزات مخابراتی و امنیت شبکه

تهران | شهرک غرب | بلوار دادمان | پ ۱۱۶ | واحد ۱

تلفن | ۰۲۱ ۸۶ ۱۲ ۸۹ ۰۶

فکس | ۰۲۱ ۲۲ ۲۴ ۱۰ ۸۵

پست الکترونیک | info@almaas.ir