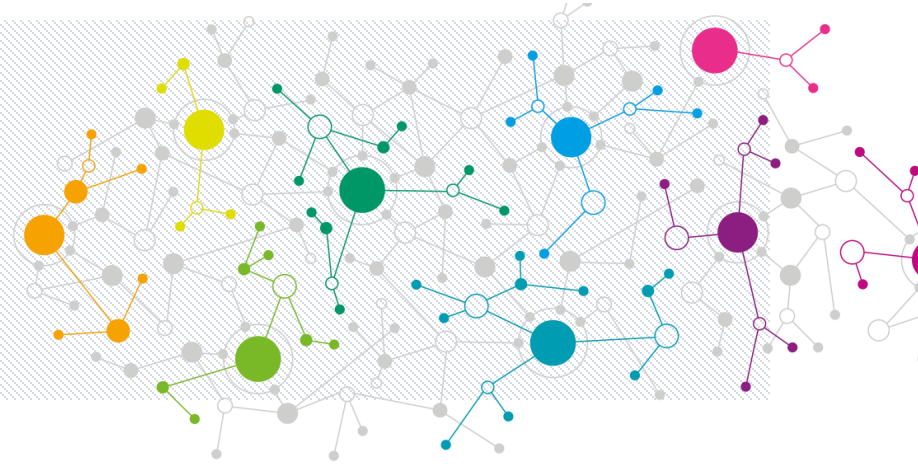


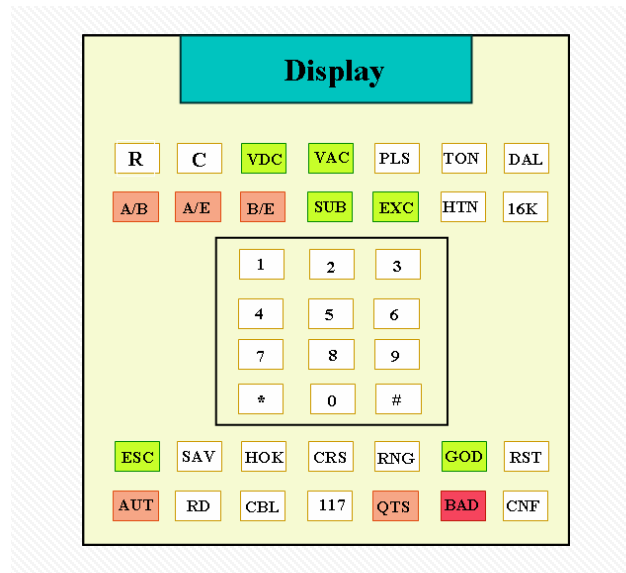
AS – LT44

Line Tester



دستگاه آزمایشگر خط مشترک AS-LT44 به منظور آزمایش خط مشترک و اندازه گیری پارامترهای گوناگون از قبیل ولتاژهای AC , DC , مقاومت خط ، ظرفیت خازنی ، ارقام شماره گیری ، اتصال A - B و ارسال تن و ... طراحی و ساخته شده است.

این سیستم بصورت Stand-Alone عمل کرده و قادر است تمامی تست های مورد نظر را بصورت مجزا از یکدیگر انجام داده و نتایج بدست آمده را بر روی صفحه نمایش نشان دهد.



همانطور که در شکل بالا مشخص میباشد، این سامانه به صورت دو زبانه (فارسی – انگلیسی) قابل استفاده است و روش کارکرد آن بسیار ساده طراحی شده است تا کاربران بتوانند به سهولت از آن بهره برداری نمایند.

آزمایش
وقوع اتصال کوتاه
بر روی خط

اندازه گیری ظرفیت
خازنی بین خطوط و
خط و زمین

اندازه گیری مقاومت
بین خطوط و
خط و زمین

اندازه گیری ولتاژ
AC/DC روی خطوط و
خط و زمین

دستگاه AS-LT44 قادر به انجام عملیات زیر می باشد:

- اندازه گیری ولتاژ AC و DC روی خط مشترک (سمت مرکز و سمت مشترک) .
- اندازه گیری مقاومت بین خطوط A و B
- اندازه گیری مقاومت بین خط A و زمین ، بین خط B و زمین (سمت مشترک)
- اندازه گیری ظرفیت خازنی بین خطوط A و B
- اندازه گیری ظرفیت خازنی بین خط A و زمین ، بین خط B و زمین
- اندازه گیری اتوماتیک کلیه پارامترهای فوق روی خط مشترک .
- آزمایش شماره گیری از سمت مشترک (پالسی و فرکانسی) .
- ارسال زنگ برای مشترک به منظور آزمایش خط و دستگاه تلفن .
- ارسال تن ۸۰۰ هرتز بر روی خط مشترک .
- مشخص کردن وقوع اتصال کوتاه بر روی خط مشترک .
- ذخیره سازی نتایج آخرین اندازه گیری و امکان بازخوانی مجدد .
- استفاده از دستگاه به عنوان پاسخگویی خط ۱۱۷ .
- ارسال پالس ۱۶ کیلو هرتز برای تست قلق نمودن سکه در تلفن های همگانی .
- مکان برقراری ارتباط روی خط مشترک بطرف مرکز .



۴۸۷ DC

۱۸۰ - ۲۴۰V AC

۱۰ - ۲۵ درجه سانتیگراد

۵ - ۴۰ درجه سانتیگراد

۹۰% - ۱۵%

۵۰mm - ۱۰۰mm - ۱۵۰mm

۱۵۰۰ G

ورودی تغذیه

دمای اید آل کارکرد

دمای مناسب کارکرد

رطوبت مناسب

ابعاد سیستم

وزن سیستم :

الماس شبکه داران

پیشرو در زمینه طراحی و ساخت تجهیزات مخابراتی و امنیت شبکه

تهران | شهرک غرب | بلوار دادمان | پ ۱۱۶ | واحد ۱

تلفن | ۰۲۱ ۸۶ ۱۲ ۸۹ ۰۶

فکس | ۰۲۱ ۲۲ ۲۴ ۱۰ ۸۵

پست الکترونیک | info@almaas.ir